

# NIHAVEND ŞARKI

♩ : 224

"Hangi çılgın karanfil dudaklarındır"

2'55" Düyek

Müzik: Dr. Yaşar Bedük

Söz: Şahin Çandır



Han gi çı lın ka ran fil du dak la rın dır [ ] saz [ ]



hangi mer can di zi si ağ zın da gü ler gü ler



SAZ



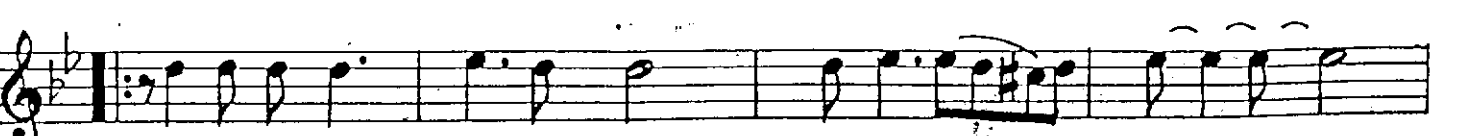
En u tan gaç kır mı zi ya nak la rın dır



sım sı cak ba kış la rın aş kı müj de ler



SAZ



Han gi gü neş tir yü zün do ğar uf ku ma



saç la rın do lu diz gin ko şar uy ku ma ma

Nihavend şarkı "Hangi çılgın karanfil ..

The image shows a musical score for a song in Nihavend style. It consists of four staves of music in 2/4 time, with a key signature of one flat (B-flat). The first two staves are instrumental, with the first staff labeled 'SAZ' (Saz). The third and fourth staves contain the vocal melody with lyrics in Turkish. The lyrics are: 'Göz le rin - i ki de rin u çu rum a ma sim si cak ba kış la rın aş kı müj de ler son'. The score includes various musical notations such as eighth notes, quarter notes, and triplets. The word 'son' is written at the end of the fourth staff, indicating the end of the piece.

SAZ

Göz le rin - i ki de rin u çu rum a ma  
sim si cak ba kış la rın aş kı müj de ler son